

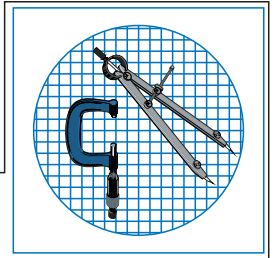


Montreal ~ Toronto ~ Vancouver ~ Cincinnati

[www.bmicanada.com](http://www.bmicanada.com)

☎ 1-800-361-1452

☎ 1-800-561-8579

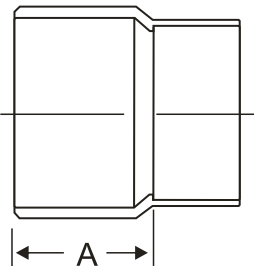
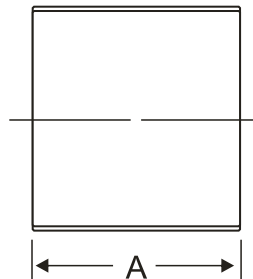
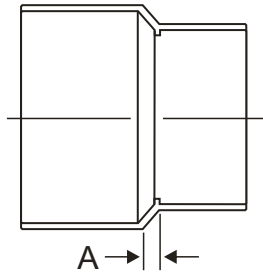
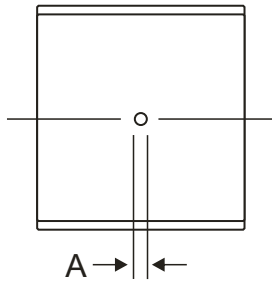


## INFORMATION TECHNIQUE

# RACCORDS DWV EN CUIVRE OUVRÉ OU EN ALLIAGE DE CUIVRE COULÉ



# CUIVRE OUVRÉ DWV



MANCHON CxC OUVRÉ DWV

#BMI	TAILLE	A
22007	1 1/4	2.5
22008	1 1/2	3.2
22009	2	3.2
22011	3	4.8
22012	4	6.4
22035	1 1/2x1 1/4	9.5
22040	2x1 1/2	14.3
22041	2x1 1/4	18.3
22052	3x2	27.0
22053	3x1 1/2	31.8
22056	4x3	20.6
22058	4x2	38.8

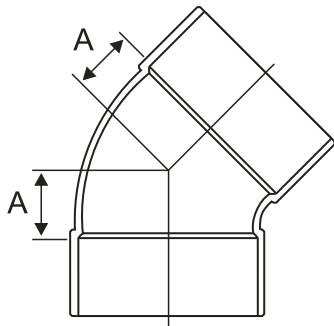
MANCHON CxC SANS ARRÊT OUVRÉ DWV

#BMI	TAILLE	A
22078	1 1/2	30.6
22079	2	34.1
22081	3	38.1

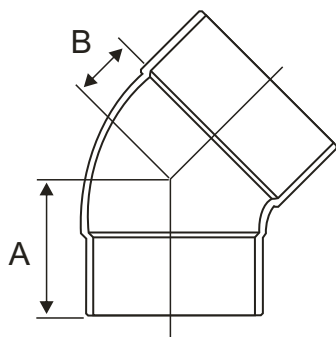
RÉDUIT RACCxC OUVRÉ DWV

#BMI	TAILLE	A
22135	1 1/2x1 1/4	23.0
22140	2x1 1/2	28.0
22141	2x1 1/4	32.5
22152	3x2	49.2
22153	3x1 1/2	50.0
22154	3x1 1/4	51.5

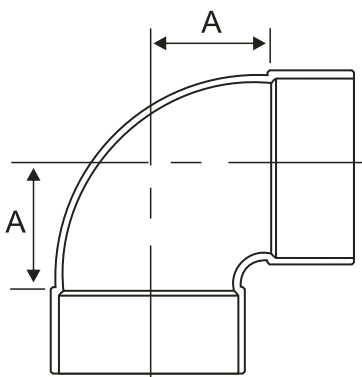
# CUIVRE OUVRÉ DWV



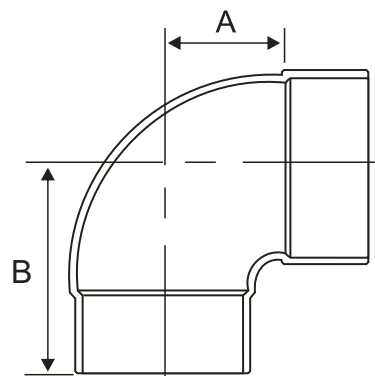
COUDE CxC 45° OUVRÉ DWV		
#BMI	TAILLE	A
22217	1 1/4	12.7
22218	1 1/2	14.3
22219	2	20.6
22221	3	30.2
22212	4	40.0



COUDE RACCxC 45° OUVRÉ DWV			
#BMI	TAILLE	A	B
22257	1 1/4	27.4	12.7
22258	1 1/2	29.4	14.3
22259	2	38.1	20.6
22261	3	48.4	30.2
22262	4	69.0	40.0

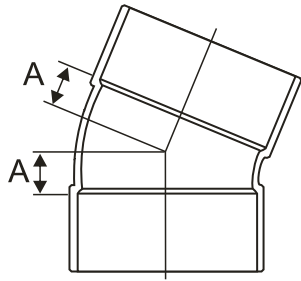


COUDE CxC 90° OUVRÉ DWV		
#BMI	TAILLE	A
22317	1 1/4	30.2
22318	1 1/2	36.5
22319	2	49.2
22361	3	74.6
22312	4	96.8

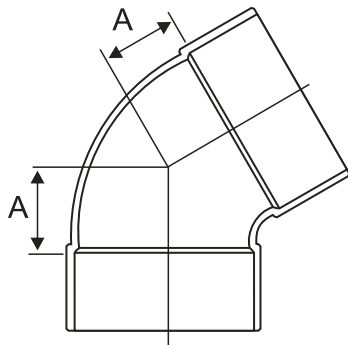


COUDE RACCxC 90° OUVRÉ DWV			
#BMI	TAILLE	A	B
22357	1 1/4	30.2	44.5
22358	1 1/2	36.5	52.4
22359	2	49.2	66.7
22361	3	74.6	95.3
22362	4	96.8	125.0

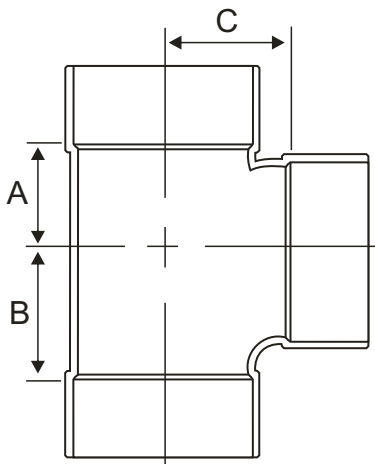
# CUIVRE OUVRÉ DWV



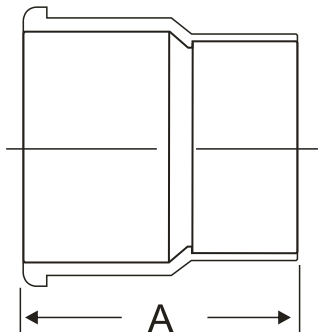
COUDE CxC 22 1/2° OUVRÉ DWV		
#BMI	TAILLE	A
22348	1 1/2	6.4
22349	2	8.7
22351	3	13.5



COUDE CxC 60° OUVRÉ DWV		
#BMI	TAILLE	A
22368	1 1/2	20.6
22369	2	28.5
22361	3	40.5

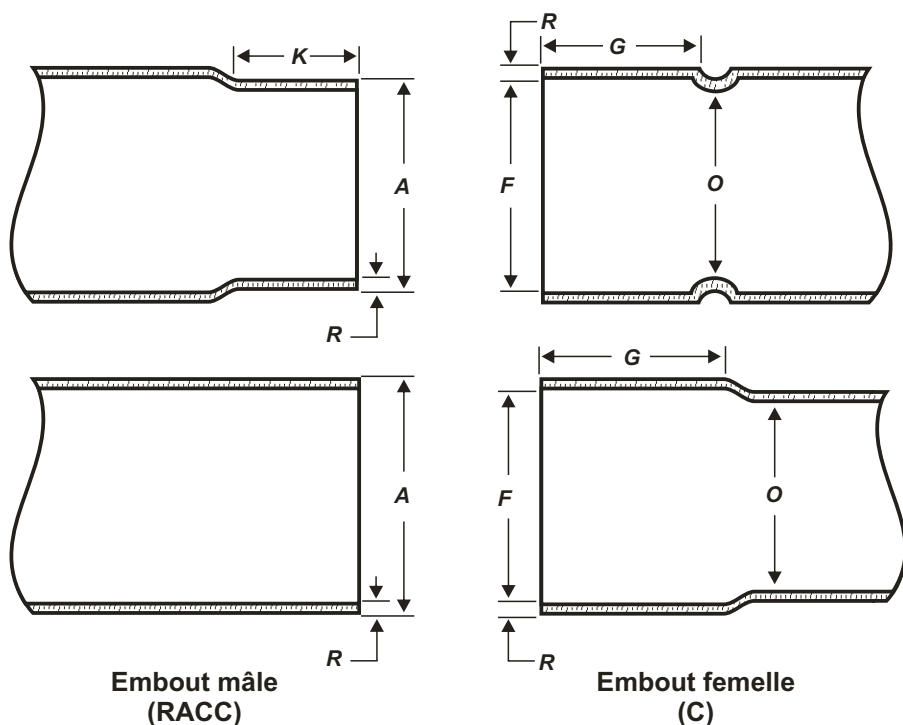


TY CxCxC OUVRÉ DWV				
#BMI	TAILLE	A	B	C
22407	1 1/4	20.6	28.6	28.6
22408	1 1/2	23.8	34.9	34.9
22409	2	27.0	47.6	44.5
22411	3	44.5	73.0	66.7
22419	2x2x1 1/2	22.2	33.3	39.7
22420	2x2x1 1/4	19.0	28.6	38.1
22421	2x1 1/2x2	35.0	47.6	47.6



ADAPT. VIROLE Cx'SPIGOT' OUVRÉ DWV		
#BMI	TAILLE	A
22845	2	79.4

# CUIVRE OUVRÉ DWV



ASME B16.29 Raccords DWV en cuivre ouvré								
Dimensions des embouts à souder - DWV								
Taille nominale du tuyau	Embout mâle			Embout femelle			Épaisseur du métal <b>R</b> Note (2) Min.	Diamètre extérieur du raccord <b>O</b> Note (3) Min.
	Diamètre extérieur <b>A</b>		Longueur <b>K</b> Note (1) Min.	Diamètre intérieur <b>F</b>		Profondeur <b>G</b> Note (1) Min.		
	Min.	Max.		Min.	Max.			
1 1/4	34.85	37.98	14.22	35.00	35.10	12.70	1.02	32.77
1 1/2	41.17	41.33	15.75	41.35	41.83	14.22	1.07	38.86
2	53.87	54.03	17.53	54.05	54.18	15.75	1.07	51.05
3	79.27	79.43	20.57	79.45	79.53	19.05	1.14	75.69
4	104.67	104.83	26.92	104.85	104.98	25.40	1.47	99.82

Note générale : Dimensions en mm

Notes :

- (1) Les dimensions 'K' à 11.18, 12.7 et 14.22 mm, ainsi que les dimensions 'G' à 9.65, 11.18 et 12.7 mm respectivement pour les tailles 1 1/4, 1 1/2 et 2 sont saines et acceptables d'un point de vue d'ingénierie. Par contre, la profondeur des embouts indiquée permet une plus grande latitude afin de produire une installation plus précise.
- (2) La dimension 'R' est basée sur le tuyau de cuivre DWV qui doit être installé et utilisé en surface.
- (3) Le diamètre intérieur du raccord est basé sur le tuyau de cuivre pour l'eau de type 'M' de la norme ASTM B88.

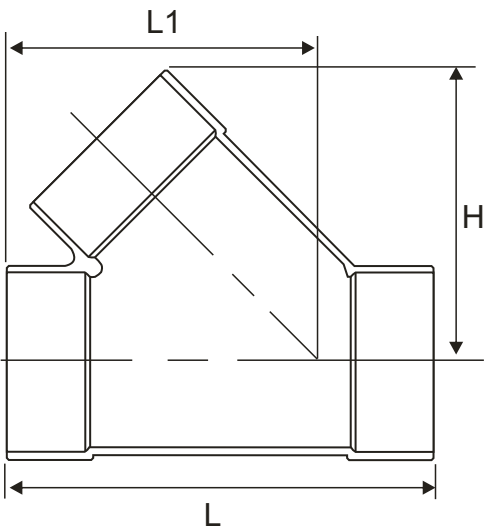
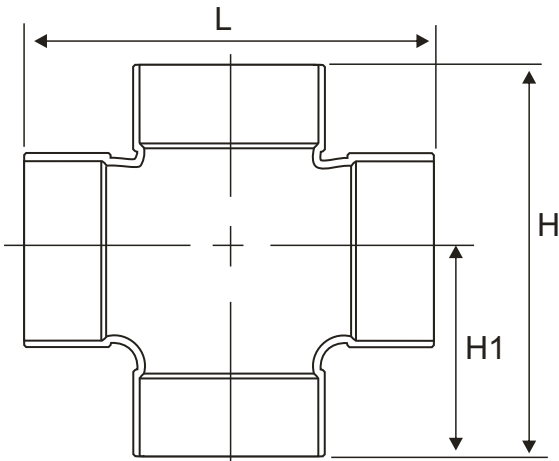
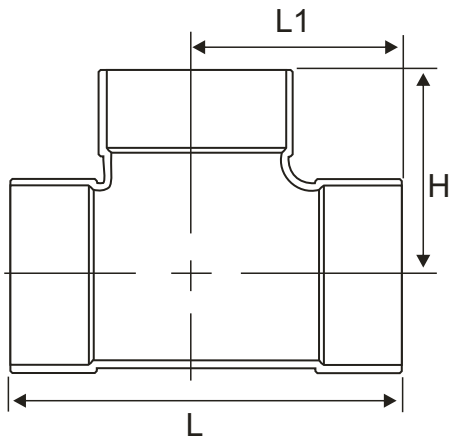
En conformité avec :

Matériaux : ASTM/ASME B42 C12200 Cu99.9%

Dimensions : ASTM/ASME B16.29

Filets : ASTM/ASME B1.20.1

# ALLIAGE DE CUIVRE COULÉ DWV



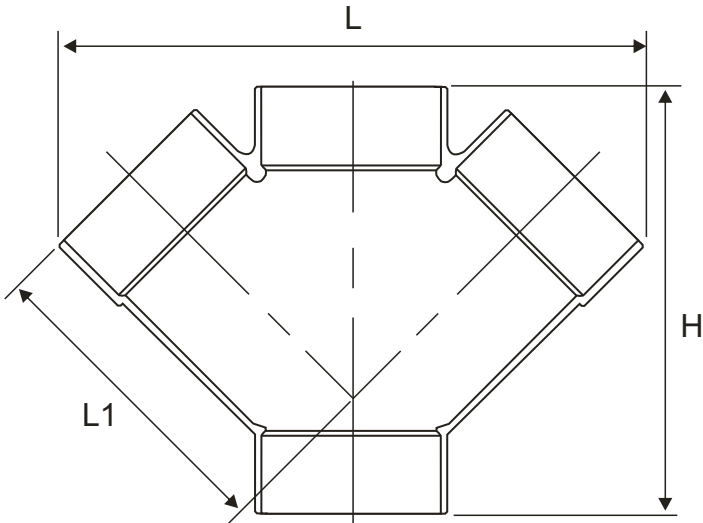
TY CxCxC COULÉ DWV				
#BMI	TAILLE	L	H	L1
22414	1 1/2 x 1 1/4 x 1 1/2	80.5	49.0	33.8
22415	1 1/2 x 1 1/4 x 1 1/4	80.5	49.0	29.5
22416	1 1/2 x 1 1/2 x 1 1/4	78.5	47.0	30.0
22422	2 x 1 1/2 x 1 1/2	84.0	50.8	34.1
22423	2 x 1 1/2 x 1 1/4	86.0	55.0	52.0
22425	2 x 1 1/4 x 1 1/2	89.0	61.0	51.0
22428	3 x 3 x 2	11.0	85.0	67.0
22429	3 x 3 x 1 1/2	92.0	69.0	51.0
22430	3 x 3 x 1 1/4	86.6	66.0	51.2
22440	3 x 1 1/2 x 1 1/4	112.7	23.0	69.7

TY DOUBLE CxCxCx C COULÉ DWV				
#BMI	TAILLE	L	H	H1
22457	1 1/4	86.0	79.0	40.0
22458	1 1/2	102.0	84.0	44.0
22459	2	127.6	105.7	63.7
22463	1 1/2 x 1 1/4	103.0	83.0	41.0
22465	2 x 1 1/2	113.4	89.0	53.3
22466	2 x 1 1/4	111.0	82.0	45.0

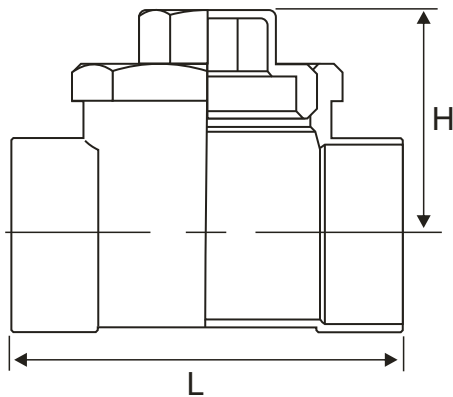
Y CxCxC COULÉ DWV				
#BMI	TAILLE	L	H	L1
22507	1 1/4	82.8	58.5	64.5
22508	1 1/2	91.0	63.3	67.0
22509	2	80.5	42.4	85.0
22511	3	161.0	92.0	133.0

Y CxCxC COULÉ DWV				
#BMI	TAILLE	L	H	L1
22514	1 1/2 x 1 1/4 x 1 1/2	97.0	66.0	72.0
22515	1 1/2 x 1 1/4 x 1 1/4	97.0	66.0	70.0
22516	1 1/2 x 1 1/2 x 1 1/4	89.5	61.9	65.8
22519	2 x 2 x 1 1/2	100.0	68.5	77.1
22520	2 x 2 x 1 1/4	95.0	40.0	70.0
22521	2 x 1 1/2 x 2	110.0	68.0	85.0
22522	2 x 1 1/2 x 1 1/2	87.8	62.4	70.8
22527	3 x 3 x 2	118.0	72.0	90.0
22528	3 x 3 x 1 1/2	108.8	86.0	89.0

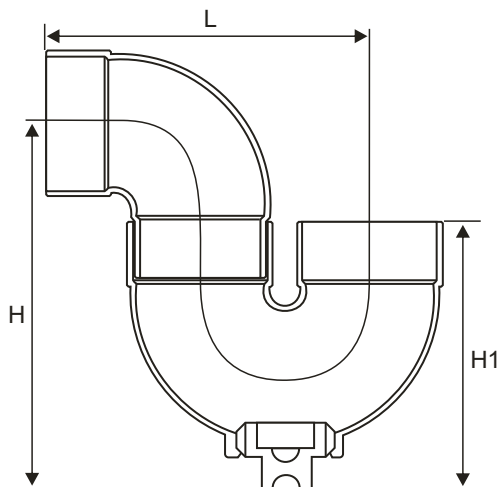
# ALLIAGE DE CUIVRE COULÉ DWV



Y DOUBLE CxCxC COULÉ DWV				
#BMI	TAILLE	L	H	L1
22557	1 1/4	110.0	97.0	76.0
22558	1 1/2	129.3	69.3	95.3
22559	2	169.3	90.7	123.5
22565	2 x 1 1/2	159.0	100.0	80.0

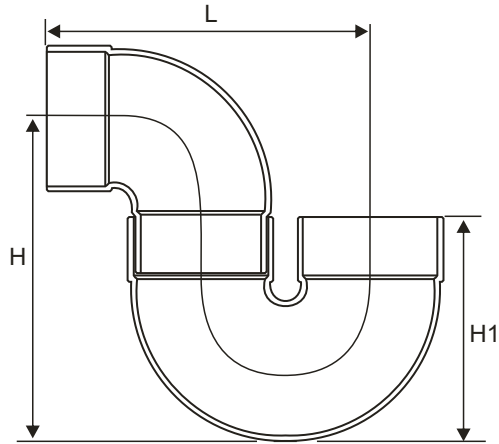


REGARD EN LIGNE CxC COULÉ DWV			
#BMI	TAILLE	L	H
22617	1 1/4	75.0	45.3
22618	1 1/2	85.0	46.6
22619	2	97.0	50.9

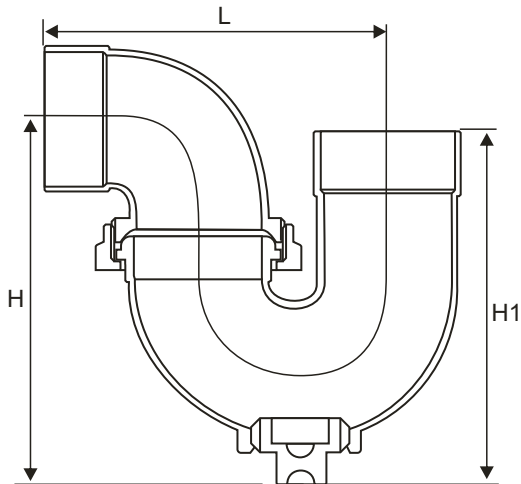


SIPHON-P CxC AVEC VIDANGE, COULÉ DWV				
#BMI	TAILLE	L	H	H1
22667	1 1/4	101.7	118.0	89.0
22668	1 1/2	106.0	118.5	79.9
22669	2	140.5	140.8	90.6

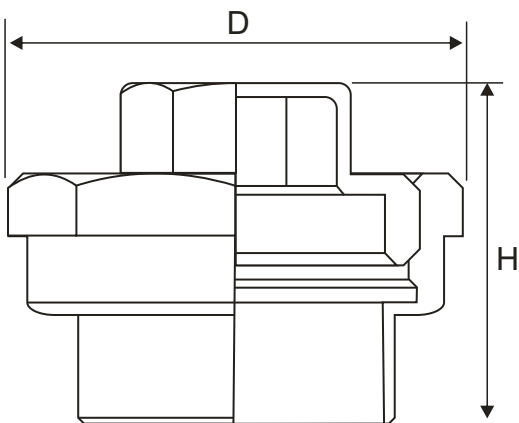
# ALLIAGE DE CUIVRE COULÉ DWV



SIPHON-P CxC SANS VIDANGE, COULÉ DWV				
#BMI	TAILLE	L	H	H1
22677	1 1/4	101.7	95.0	69.0
22678	1 1/2	106.0	106.3	67.3
22679	2	140.5	135.0	84.8



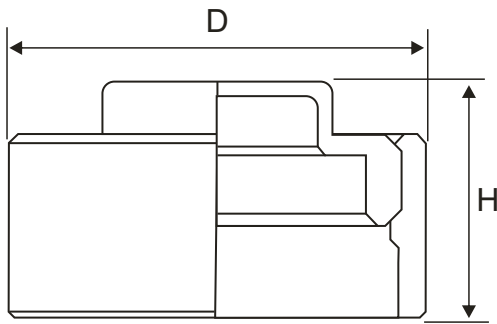
SIPHON-P CxC AJUSTABLE AVEC VIDANGE, COULÉ DWV				
#BMI	TAILLE	L	H	H1
22698	1 1/2	106.4	120.0	108.9



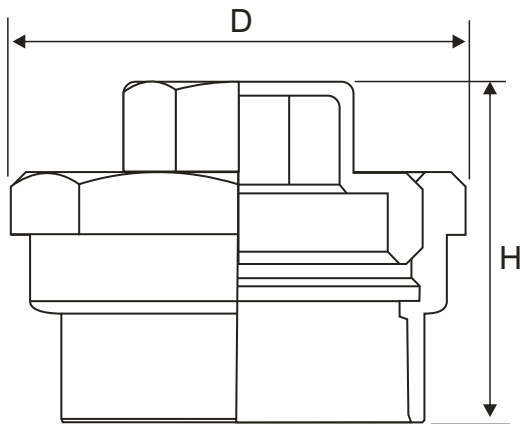
RACC. REGARD COULÉ DWV			
#BMI	TAILLE	D	H
22607	1 1/4	50.0	55.0
22608	1 1/2	44.0	59.5
22609	2	47.0	73.0
22611	3	98.0	79.0



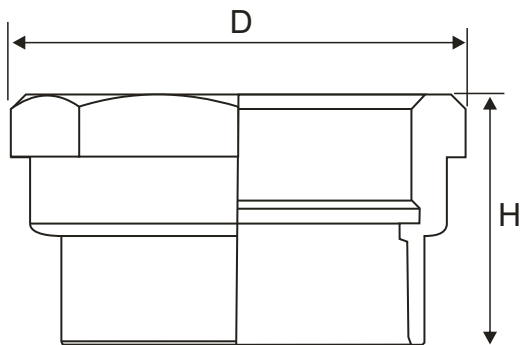
# ALLIAGE DE CUIVRE COULÉ DWV



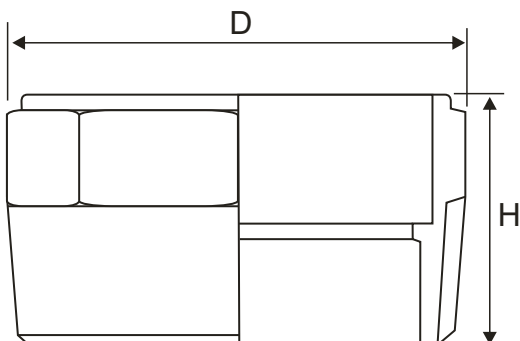
RACC. REGARD D'AFFLEUREMENT, COULÉ DWV			
#BMI	TAILLE	D	H
22658	1 1/2x1	25.5	41.3
22659	2x1 1/2	23.7	54.0
22661	3x2 1/2	80.0	37.0



C REGARD COULÉ DWV			
#BMI	TAILLE	D	H
22717	1 1/4	50.0	52.5
22718	1 1/2	54.0	49.0
22719	2	69.0	50.0
22721	3	101.0	78.0

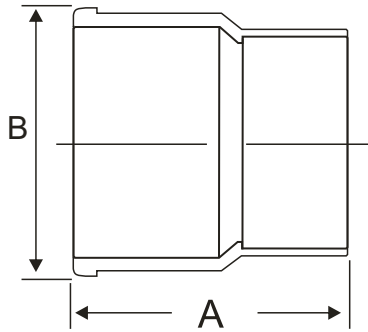


ADAPTATEUR CxFIPS COULÉ DWV			
#BMI	TAILLE	D	H
22707	1 1/4	50.0	38.0
22708	1 1/2	54.0	34.5
22709	2	68.0	35.0
22711	3	100.0	58.3



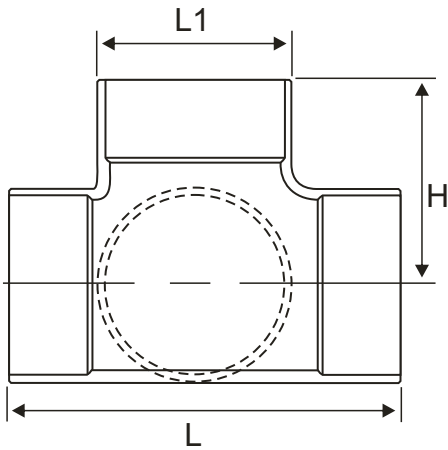
ADAPTATEUR CxMIPS COULÉ DWV			
#BMI	TAILLE	D	H
22807	1 1/4	27.0	40.0
22808	1 1/2	30.7	50.0
22809	2	33.0	62.5
22811	3	55.5	88.0

# ALLIAGE DE CUIVRE COULÉ DWV

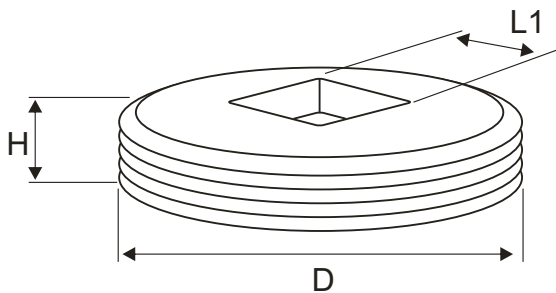


ADAPTATEUR CxJ.M. COULÉ DWV			
#BMI	TAILLE	A	B
22854	1 1/2 x 2	58.2	45.0
22855	2	58.2	22.6
22856	3	82.6	26.5

VIROLE Cx'SPIGOT' COULÉ DWV			
#BMI	TAILLE	A	B
22843	2	23.8	63.5
22847	4	107.9	122.2
22844	1 1/2 x 2	45.8	60.9
22852	3 x 2	115.9	117.5

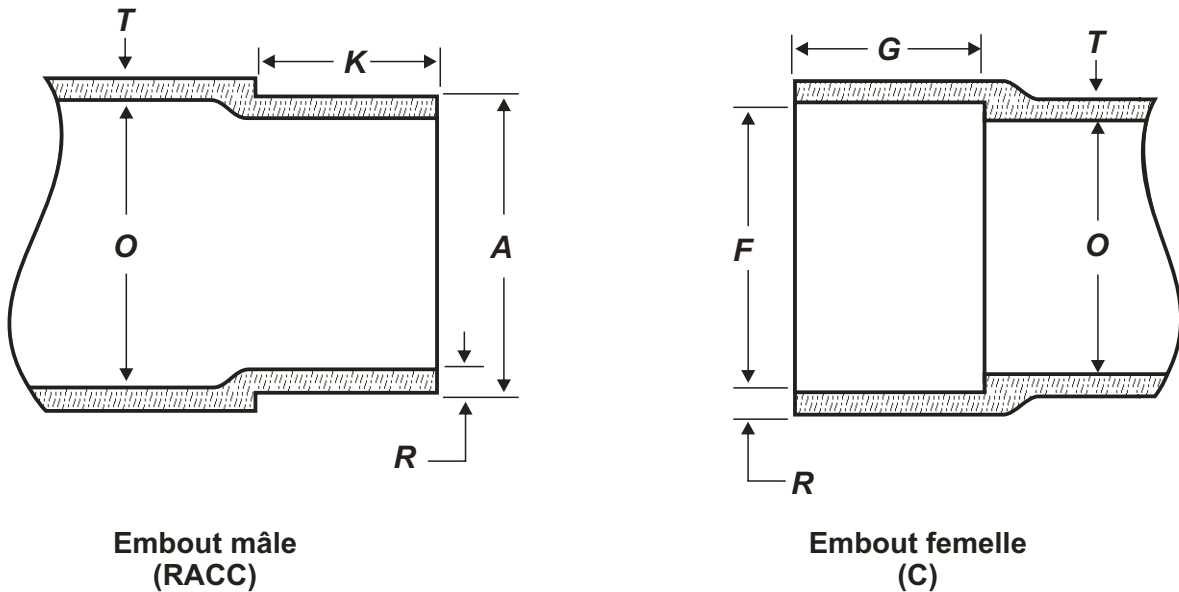


TÉ UTILITAIRE CxCxCxCOULÉ DWV				
#BMI	TAILLE	L	L1	H
22469	2	199.0	67.5	65.0



BOUCHON TARAUDÉ TÊTE FRAISÉE DWV				
#BMI	TAILLE	D	L1	H
22919	2	59.8	20.4	10.8
22921	3	88.2	29.0	11.9
22923	3.5	100.9	24.8	11.7
22922	4	113.5	29.3	11.8
22924	6	167.4	31.2	16.3

# ALLIAGE DE CUIVRE COULÉ DWV



<b>ASME B16.23 Raccords DWV en alliage de cuivre coulé</b>									
Dimensions des embouts à souder - DWV									
Taille nominale du tuyau	Embout mâle			Embout femelle			Épaisseur du metal		Diamètre extérieur du raccord <b>O</b> Note (2) Min.
	Diamètre extérieur <b>A</b>		Longueur <b>K</b> Note (1) Min.	Diamètre intérieur <b>F</b>		Profondeur <b>G</b> Note (1) Min.	Corps <b>T</b>	Embout <b>R</b>	
	Min.	Max.		Min.	Max.				
1 1/4	34.85	37.98	14.22	35.00	35.10	12.70	2.54	1.78	32.77
1 1/2	41.17	41.33	15.75	41.35	41.83	14.22	2.54	2.03	38.86
2	53.87	54.03	17.53	54.05	54.18	15.75	2.54	2.29	51.05
3	79.27	79.43	20.57	79.45	79.53	19.05	3.05	2.54	75.69
4	104.67	104.83	26.92	104.85	104.98	25.40	3.05	3.05	99.82

Note générale : Dimensions en mm

Notes :

(1) Les dimensions 'K' à 11.18, 12.7 et 14.22 mm, ainsi que les dimensions 'G' à 9.65, 11.18 et 12.7 mm respectivement pour les tailles 1 1/4, 1 1/2 et 2 sont saines et acceptables d'un point de vue d'ingénierie. Par contre, la profondeur des embouts indiquée permet une plus grande latitude afin de produire une installation plus précise.

(2) Le diamètre intérieur du raccord est basé sur le tuyau de cuivre pour l'eau de type 'M' de la norme ASTM B88.

En conformité avec :

Matériaux : ASTM/ASME B62 - Alliage C84400

Dimensions : ASTM/ASME B16.23

Filets : ASTM/ASME B1.20.1